

小学3年生以上
先着20名
参加費1,000円
入館券別途必要

10時～15時30分
〔12時～13時30分休憩〕

令和3年2月23日(火祝)

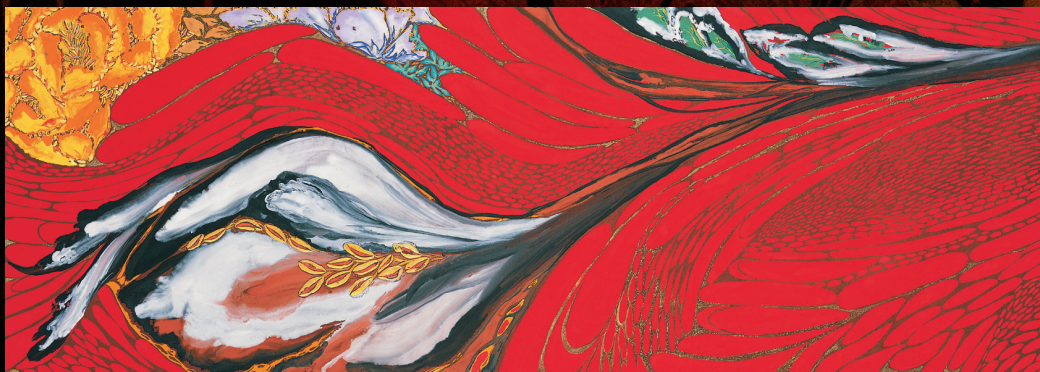
ワークショップ

(一財)こまき市民文化財団・メナード美術館連携事業



ワークショップ作品イメージ

～和の美～ 日本画を扇のかたちに描こう!



濱田樹里《花潮》2018年 メナード美術館蔵

講師

濱田樹里

名古屋造形大学准教授 / 日本画家

アシスタント

梶野靖代

名古屋造形大学非常勤講師 / 日本画家

天野華恵

名古屋造形大学非常勤講師 / 日本画家

作品展示

ワークショップに参加された皆さんの作品展示

令和3年2月24日(水)～3月3日(木)

3月3日(水)は12:00まで

展示会場:小牧中部公民館1階およびメナード美術館アネックス(別館)
※作品は展示終了後、お渡します。

開館時間、休館日は各施設に準じます。

会期や内容に変更の生じる場合があります。
最新の情報は各施設のホームページをご確認ください。

■会場:小牧中部公民館 4階大会議室(小牧5-253)

およびメナード美術館 展示室(小牧5-250)

■対象:小学3年生以上(申込先着20名)※親子参加可

■料金:1,000円(メナード美術館入館券別途必要)

■申込期間:令和3年1月22日(金)～2月16日(火)

■申込方法:電話、もしくは(一財)こまき市民文化財団HP内
募集フォームのいずれかで、参加者氏名(ふりがな)、年齢、
住所、電話番号をお知らせください。

■申込・問合せ先:(一財)こまき市民文化財団

(9:00-17:00 ※月曜休館)

TEL:0568-71-9700



募集フォーム

一般財団法人
こまき市民文化財団

メナード美術館
MENARD ART MUSEUM

講師・アシスタントの先生方は現在
【美術とつながるプロジェクト/アトリエ Putih】
として日本画を広めようと活動されています。

ワークショップ

~和の美~ 日本画を扇のかたちを描こう!

和の美しさを感じさせる日本画の絵画様式を学びます。扇のかたちに日本画画材で絵を描いてみましょう。

鋳物を砕いた岩絵具(いわえのぐ)を膠(にかわ)という接着材で練り込んで絵の具を作ります。

丁寧にひとつずつ技法を教えますので、小学校3年生からご年配の方まで楽しく日本画にチャレンジしましょう!

美術とつながるプロジェクト

アトリエ Putih

「Putih=プティ」は画家・濱田樹里の生まれ育ったインドネシアの言葉で白色を意味します。「真っ白い紙に自分の世界を表現し美術を楽しもう」という思いを込めてアトリエPutihを立ち上げました。こどもからお年寄りまで様々な美術とのつながりを求めて、絵を描くこと、ものを造る楽しみを伝えていくプロジェクトです。

濱田樹里 Hamada Juri

インドネシア生まれ。

1999年 愛知県立芸術大学大学院修了

2009年「根源の在処」愛知県美術館にて個展開催

2012年 VOCA展、日経日本画大賞展(上野の森美術館)などに出演、グループ展多数

2012年 東山魁夷記念日経日本画大賞展大賞、名古屋市文化事業団芸術創造賞ほか

2013年 名古屋造形大学准教授

現在は、日本画材による平面表現の可能性を探求し花を題材にいのちの根源を求めた大作を制作している。

日本画家/美術とつながるプロジェクトアトリエPutih代表



展覧会情報

メナード美術館コレクション展 II

令和3年2月23日(火・祝)ー4月11日(日)

※当初予定より会期を変更して開催いたします。

特集展示「花」にて濱田樹里《花潮》をご覧ください。

休館日 月・金曜日 開館時間 10:00-17:00(最終入館は16:30まで)

会期や内容に変更の生じる場合があります。最新の情報は各施設のホームページをご確認ください。

新型コロナウイルス感染防止に関するお願い

咳エチケット、マスク着用、手洗い、手指の消毒にご協力ください。また、ご来場前にご自宅で検温を行っていただき、発熱(平熱の1℃以上または37.5℃以上)や、咳、咽頭痛などの症状がある場合は入場をご遠慮ください。※会場で検温させていただきます。

会場:小牧中部公民館4階大会議室
およびメナード美術館

主催:一般財団法人こまき市民文化財団

共催:メナード美術館・小牧市・小牧市教育委員会



名鉄小牧線「小牧駅」より
バスのりば④名鉄岩倉駅行(市民病院経由)
またはのりば①小牧巡回バス
「メナード美術館前」下車

名鉄犬山線「岩倉駅」より
岩倉駅東口 名鉄バス①番のりば
小牧駅行(市民病院経由)
「メナード美術館前」下車
または、小牧駅行(小牧市役所前経由)
「小牧市民病院北」下車

名古屋市内よりバスをご利用の場合
名鉄バスセンター(名鉄メンズ館4F)③番のりば
または、栄バスターミナル(オアシス21)⑩番のりば
都市間高速バス 小牧・桃花台行
「メナード美術館前」下車